

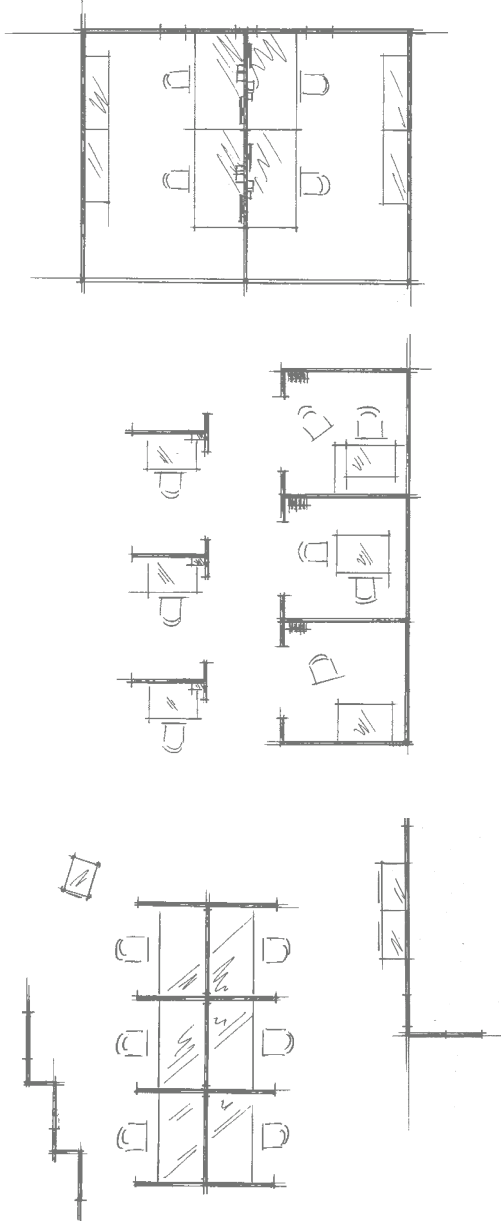


MOBILE  
WANDSYSTEME

MOBILE  
WALL SYSTEMS

SYSTEMES  
DEPAROISMOBILES

# PREFORM - Portrait



## Das Unternehmen

- inhabergeführt, gesund, liquide, mittelständisch, gegründet 1981
- kontinuierliche Entwicklungsarbeit und Investition in neue Produkte, diverse eigene Patente und Schutzrechte
- eines der führenden Unternehmen und Trend setter für moderne mobile Raumgliederungssysteme
- über 70 Mitarbeiter an zwei Produktionsstandorten in Deutschland
- alle Produkte Made in Germany nach DIN EN ISO 9001:2008 zertifizierter Betrieb
- Rahmenverträge und Referenzen institutioneller Unternehmen von A bis Z

## Produkte

- 10 Produktlinien der Raumgliederung
- vielfältige Produktpalette, langjährig erprobt und bewährt
- maßgeschneiderte, kundenspezifische Lösungen
- langjährig erfolgreiches, exklusives Absorptionsmaterial Gipsschaum
- ökologisch unbedenkliche Materialien und Werkstoffe
- alle Produkte GS geprüft (Geprüfte Sicherheit, LGA) höchste Verarbeitungsqualität und Präzision
- schnelle Lieferung, pünktlich und vollständig
- hohe Kulanz und Zuverlässigkeit, Haftungs- und Gewährleistungssicherheit
- 10-jährige Farb- und Nachliefergarantie
- 5 Jahre Garantie auf Material und Konstruktion

## The company

- owner managed, healthy, solvent, mid-tier business, founded in 1981
- continually develops and invests in new products, has a variety of patents and trade mark rights
- a leader and trendsetter in modern mobile space dividing systems
- over 70 employees at two production facilities in Germany
- all products made in Germany certified to the DIN EN ISO 9001:2008 standard
- basic agreements with and references from institutional enterprises from A to Z

## Products

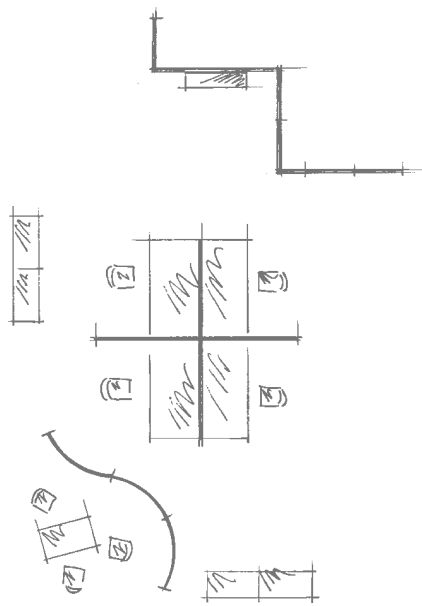
- ten lines of space dividing products
- diverse product range, long record of proven performance
- customised solutions tailored to the customer
- exclusive absorbent gypsum foam material with a long record of successful use
- ecologically safe materials
- LGA GS mark for all products (GS stands for "Geprüfte Sicherheit" (tested for safety); LGA is the authorised body that conducts the testing)
- unsurpassed in craftsmanship and precision
- quick deliveries, punctual and complete
- highly accommodating and reliable, clear-cut liability and warranty terms
- 10-year guarantee on colour and subsequent supply
- 5-year guarantee on material and construction

## L'entreprise

- dirigée par ses propriétaires, saine, liquide, de taille moyenne, fondée en 1981
- un travail de développement et des investissements continus dans de nouveaux produits, divers propres brevets et droits de propriété intellectuelle
- un des leaders et trend-setters pour les systèmes mobiles modernes d'agencement de l'espace
- plus de 70 collaborateurs sur deux sites de production en Allemagne
- tous les produits Made in Germany exploitation certifiée selon DIN EN ISO 9001:2008
- contrats cadres et références entreprise institutionnelle de A à Z

## Produits

- dix lignes de produits d'agencement de l'espace
- une gamme de produits variée, testée et qui a fait ses preuves des solutions sur mesure, spécifiques aux clients
- matériau absorbant exclusif et utilisé avec succès depuis des années en mousse de plâtre
- matériau sans danger pour l'environnement
- tous les produits testés GS (Geprüfte Sicherheit, certificat de conformité aux dispositions en vigueur de la loi allemande) qualité de traitement et précision maximales
- livraison rapide, ponctuelle et complète, grande souplesse et fiabilité, responsabilité et garantie assurées
- 10 ans de garantie de réassortiment dans les mêmes couleurs
- 5 ans de garantie sur les matériaux et la construction



### Vertrieb und Service

- Handelspartner und Key Account gestütztes Vertriebsnetz mit ca. 500 Partnern in ganz Europa
- PREFORM (Schweiz) AG und Key-Partner in Österreich, Niederlande, Großbritannien, Italien etc.
- für PREFORM exklusiv entwickelte Raumakustik-Software  
Spezialisten für die maßgeschneiderte Büroraumakustik

### Gipsschaum (Patent)

- PREFORM exklusives Absorptionsmaterial
- ökologisch und gesundheitlich unbedenkliches Material
- hergestellt aus einem mit Polymer aufgeschäumten Gipsstaub
- der offenporige Gipsschaum eignet sich besonders gut für Akustik im Büro, weil er einen Teil der auftreffenden Schallenergie in Wärmeenergie umwandelt
- daneben verbessert er mit seiner Fähigkeit, Feuchtigkeit aus der Luft zu speichern und wieder abzugeben, das Raumklima

### Sales and service

- distribution network based on trade partners and key accounts with some 500 partners throughout Europe
- PREFORM (Schweiz) AG and key partners in Austria, the Netherlands, Great Britain, Italy, etc.
- room acoustics software exclusively developed for PREFORM  
for the planning of customised office acoustics

### Gypsum foam (patent)

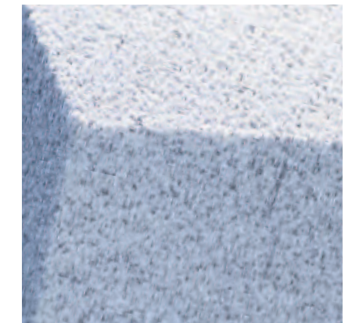
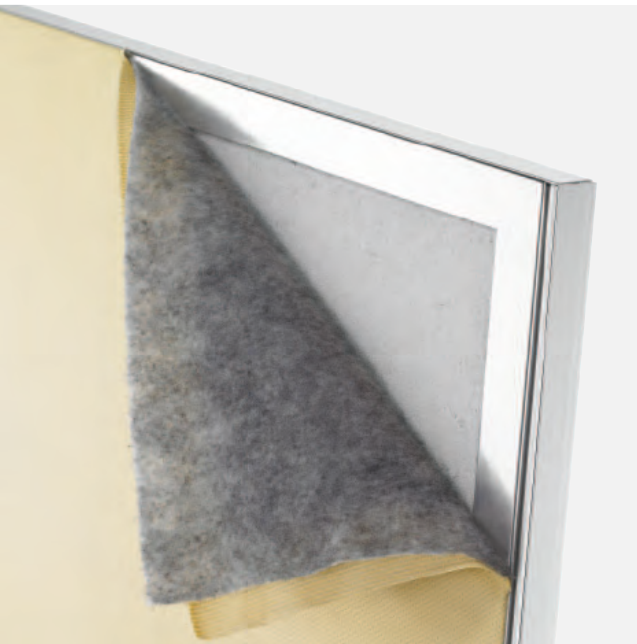
- PREFORM exclusive absorbent material
- material that is safe for the environment and health
- produced from polymer foamed gypsum dust
- the open-pore gypsum foam is ideal for office acoustics because it converts part of the acoustical energy into thermal energy
- the ability of this material to absorb and store moisture from the air and release it back into the air also improves the room climate

### Distribution et service

- réseau de distribution assisté par des revendeurs et des comptes clés, avec env. 500 partenaires dans toute l'Europe
- PREFORM (Suisse) SA et partenaires clés en Autriche, aux Pays-Bas, en Grande-Bretagne, en Italie, etc.
- logiciel d'acoustique spatiale développé exclusivement pour PREFORM pour la planification sur mesure de l'acoustique des bureaux

### Mousse de plâtre (brevet)

- matériau absorbant exclusif PREFORM
- matériau écologique et sans danger pour la santé
- fabriquée à partir de poussière de plâtre, transformée en mousse par ajout d'un polymère.
- la mousse de plâtre avec ses pores ouverts convient tout particulièrement à l'isolation acoustique des bureaux, car elle transforme en chaleur une partie de l'énergie sonore ambiante.
- elle contribue en outre à améliorer le climat ambiant par sa capacité à absorber l'humidité de l'air et à la restituer.







# Decato® dp30

Raumteiler – organisierbar

Innerhalb der erfolgreichen Decato® Produktfamilie ist Decato® dp30 das filigrane Wandsystem mit vielfältigen Wandformen für die Raumlagerung und direkte Arbeitsplatzabschirmung.

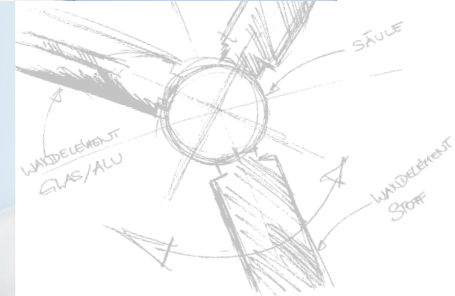
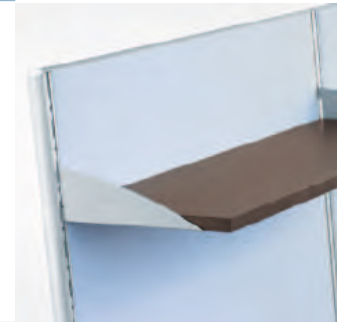
- flexibel mit raffinierter Clipsverbindung
- Organisation direkt am Arbeitsplatz
- Wandstärke 30mm

The stylish Decato® dp30 partition system is a member of the successful Decato® product family and offers a wide range of room dividing and workplace privacy solutions.

- flexible with sophisticated clip connection
- organisation directly at the workplace
- wall thickness: 30mm

Au sein de la famille de produits à succès Decato®, le système de parois en filigrane Decato® dp30 offre des formes variées pour l'agencement de l'espace et la séparation visuelle directe des postes de travail.

- flexible grâce à une jonction à clips très raffinée
- organisation directement sur la place de travail
- épaisseur de panneau: 30mm



Individuelle Wandkombinationen werden mit Decato® Modul und Decato® Modul System realisiert:

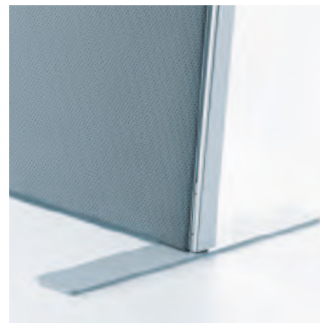
- Modul-Bausteine für variantenreiche Raumgestaltung
- geradliniges Design mit Decato®-typischer Clipsverbindung
- Akustikmodule als vollflächige Stoffelemente
- Wanddicke 38mm
  
- Decato® Modul System mit vertikalen Systemprofilen zur direkten Organisation und Stabilisierung für den Einsatz in der Raumlagerung

Individual wall combinations become reality thanks to Decato® Modul and Decato® Modul System

- modular set-up for a wide variety of arrangements
- straight contours of design with typical Decato® clips connection
- acoustic module elements entirely covered with fabric
- module thickness 38 mm
  
- Decato® Modul System featuring vertical profiles that accommodate accessories and stabilising elements and allow for integration into room dividing system

Decato® Modul et Decato® Modul System permettant de réaliser des combinaisons individuelles des panneaux:

- éléments modulaires pour une organisation de l'espace très variée
- design rectiligne grâce à la jonction à clips typique Decato®
- modules acoustiques sous forme d'éléments entièrement recouverts de tissu
- épaisseur de panneau, 38 mm
  
- Decato® Module System avec profils système verticaux d'organisation directe et de stabilisation pour l'utilisation dans l'agencement de l'espace

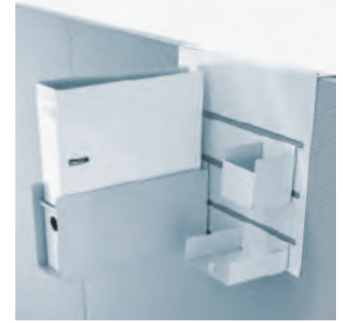




# Decato® Modul System

## Decato® Modul

Akustisches Baukastensystem – organisierbar









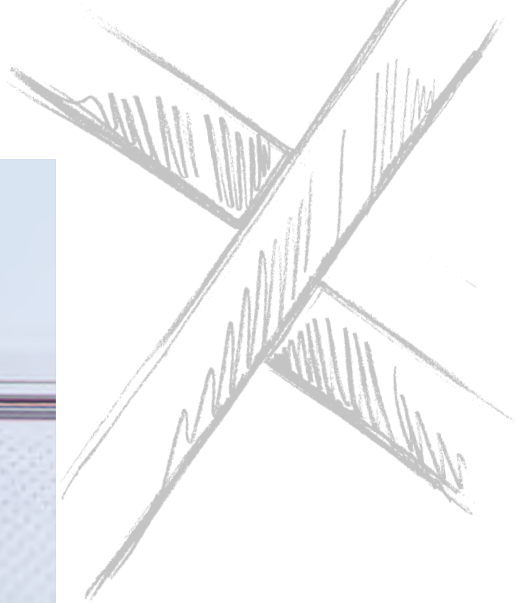
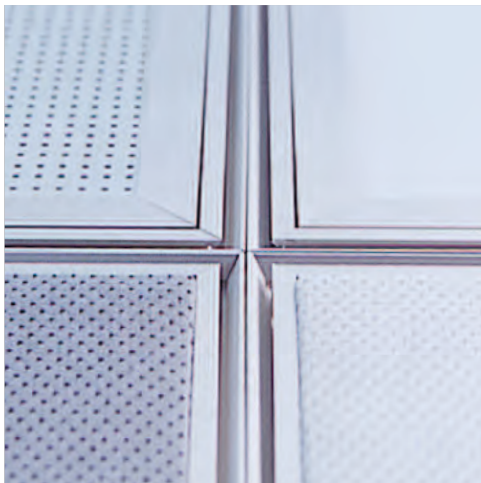
- Mit dem innovativen Baukasten system Decato® cp50 werden in der Decato® Produktfamilie neue Akzente zur Raumkonzeption und Ästhetik gesetzt:
- horizontale oder vertikale Ausrichtung der Wandmodule in vollständiger Reversibilität
  - geradliniges, konsequentes Design
  - individuelle, frontbündige Oberflächen
  - Wanddicke 50mm



- The innovative Decato® cp50 modular partition system sets new accents in the Decato® family of products in respect of room design and aesthetics:
- fully reversible wall modules can be linked horizontally or vertically
  - sophisticated, rectilinear design
  - interchangeable, flush-fitting panels
  - module thickness 50 mm



- Le système modulaire novateur Decato® cp50 donne à la famille de produits Decato® une nouvelle orientation en matière de conception de l'espace et d'esthétique:
- orientation horizontale ou verticale des panneaux, en réversibilité totale
  - design rectiligne et cohérent
  - revêtements individuels franc-bord
  - épaisseur de panneau, 50mm



## Decato® cp50

Akustisches Baukastensystem – reversibel





Das kreative Raumsystem Decato® Struktur erfüllt alle Anforderungen neuer

- Arbeitswelten:  
Raum-in-Raum-System, frei von der
- Gebäudestruktur  
wandlungsfähige Raumgestaltung, effizient
- und ästhetisch  
Integration der technischen Infrastruktur



The creative space system Decato® Struktur satisfies every requirement of the new working worlds:

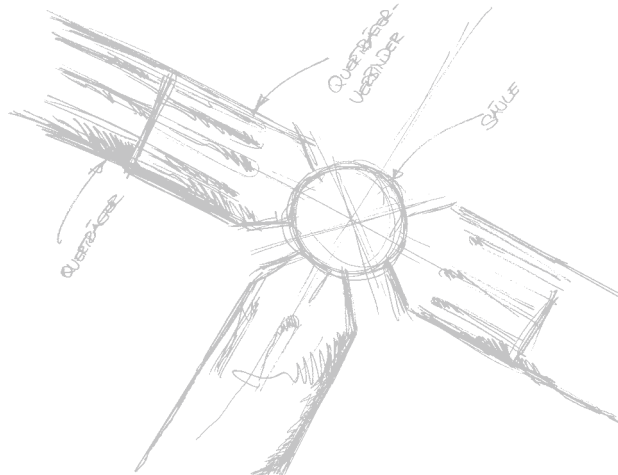
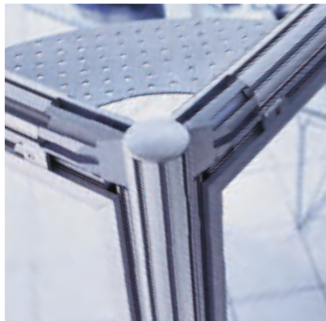
- room-in-room system, free of construction structures
- variable arrangement of spaces, efficient and aesthetic
- integration of technical infra structure

Le système créatif Decato® Struktur remplit toutes les exigences des nouveaux univers du travail:

- système pièce dans la pièce, sans ossature de bâtiment
- aménagement de l'espace convertible, efficace et esthétique
- intégration de l'infrastructure technique

## Decato® Struktur

Raum-in-Raum-System



# Formfac® 5 Acoustic

Akustikwand mit Klette das Original

Formfac® 5 Acoustic ist längst ein Klassiker der mobilen Raumgliederung:

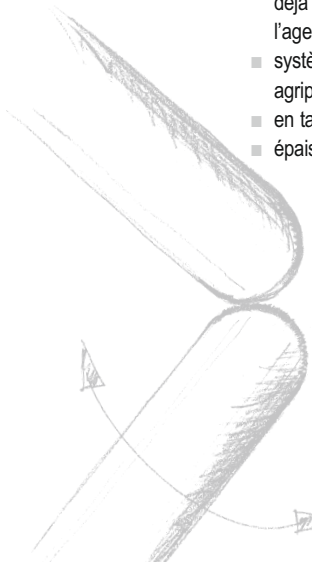
- Stellwandssystem mit genialer, werkzeugloser Klettverbindung
- zur akustischen und visuellen Abschirmung
- Wandstärke 50 mm

Formfac® 5 Acoustic has long been a classic in mobile room spacing:

- system with ingenious bell-touch connection without the use of tools
- for acoustic and visual screening
- wall thickness 50 mm

Formfac® 5 Acoustic est depuis longtemps déjà un classique dans le domaine de l'agencement mobile de l'espace:

- systèmes de panneaux avec une jonction agrippable géniale, n'exigeant aucun outil
- en tant qu'écran acoustique et visuel en deux
- épaisseur de panneau, 50 mm





## Formfac® 4 Basic

Sichtschutzwand mit Klette das Original

Formfac® 4 Basic ist die ideale Ergänzung innerhalb der Formfac®-Produktfamilie, als leichte Abschirmung von Büro-Arbeitsplätzen:

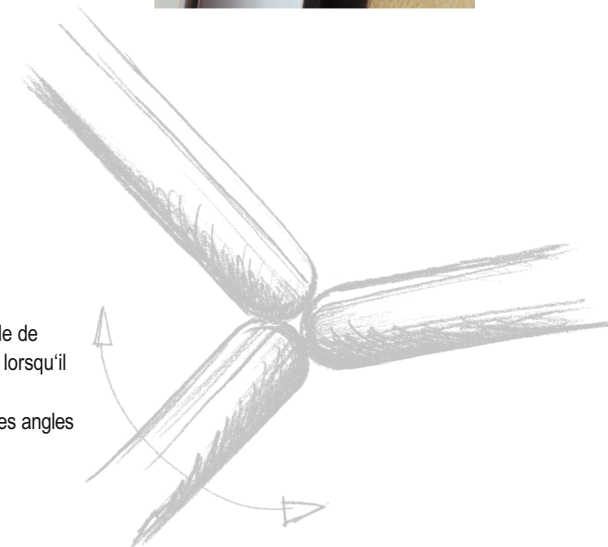
- maximale Flexibilität durch Winkelfreiheit
- Wandelemente in vielfältigen Varianten
- schmale Wandstärke von 35mm

As a means of screening office workplaces, Formfac® 4 Basic is the perfect lightweight addition to the Formfac® product family:

- total angle flexibility
- wide variety of screens
- slim 35 mm design

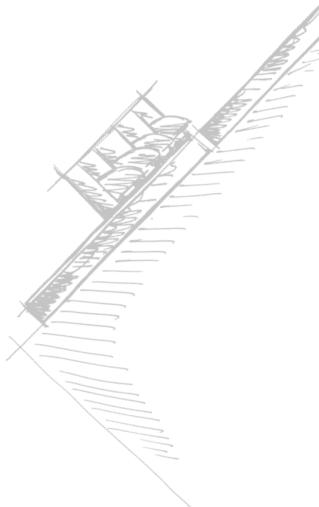
Formfac® 4 Basic est, au sein de la famille de produits Formfac®, le complément idéal lorsqu'il s'agit d'installer une séparation légère:

- flexibilité maximale grâce au libre choix des angles
- panneaux en multiples variations
- épaisseurs ramenées à 35mm



# Panel

Wandverkleidung Schrankrückwand – akustisch



Unabhängig von Raumgliederungssystemen unterstützt Panel die Raumakustik:

- schallabsorbierende Flächen direkt an Mauerwerk oder Schränken
- vielfältige Gestaltungsmöglichkeiten in Formaten und Stoffbezügen

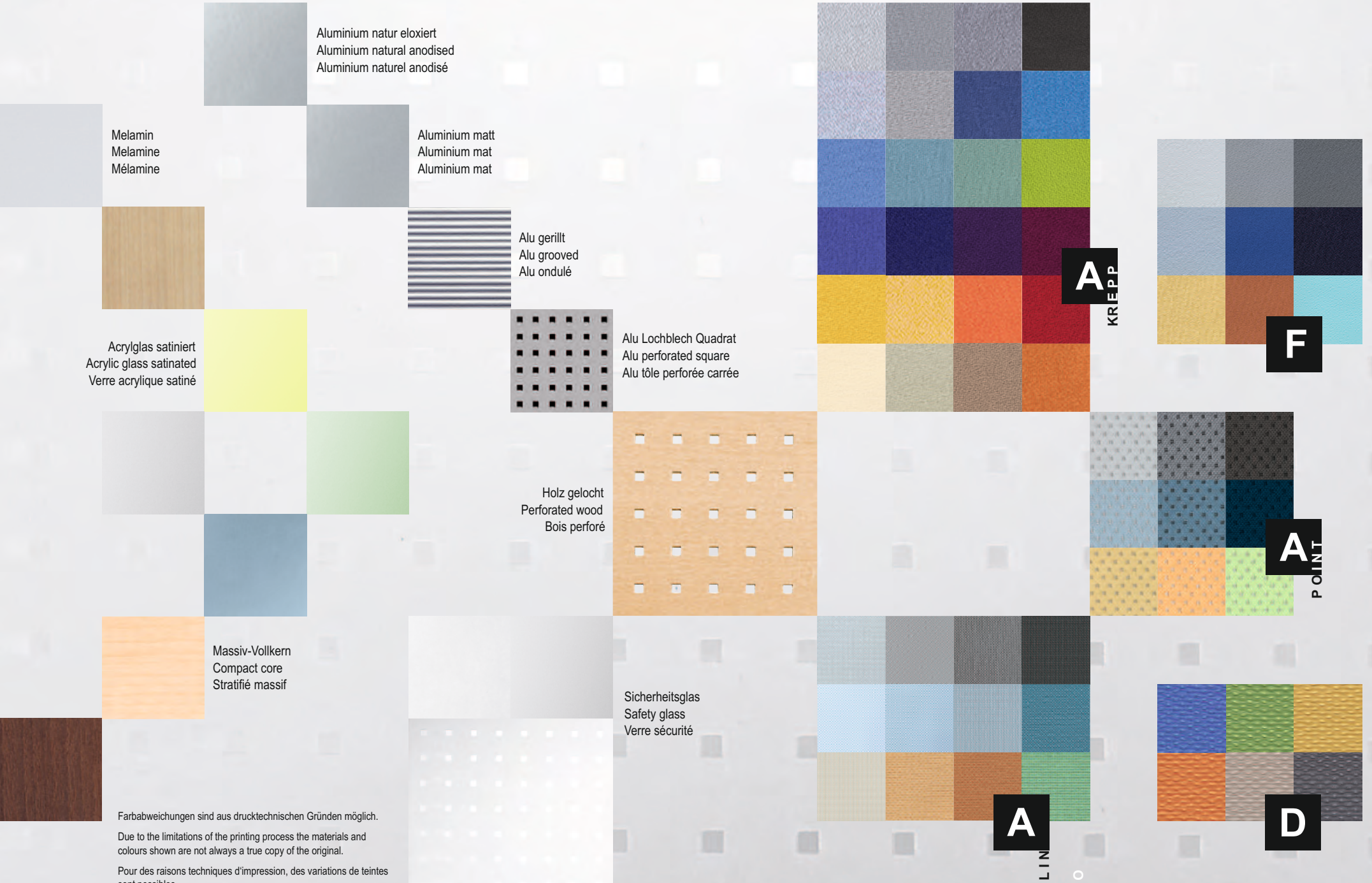
Irrespective of the partitioning systems used, Panel reinforces the room's acoustics:

- soundproof surfaces for direct application on wall constructions or cupboards
- a variety of different shapes, contours and textiles

Indépendamment des systèmes d'organisation de l'espace, Panel est l'atout pour l'acoustique de la pièce:

- des surfaces insonorisantes directement sur les murs ou les armoires
- possibilités de décoration très variées au niveau des formats et des revêtements en tissu.

# Materials / Colours



Farbabweichungen sind aus drucktechnischen Gründen möglich.  
 Due to the limitations of the printing process the materials and colours shown are not always a true copy of the original.  
 Pour des raisons techniques d'impression, des variations de teintes sont possibles.



Geprüfte Sicherheit inklusive  
Fertigungsstättenüberprüfung



DIN EN ISO 9001:2008 Zertifizierung  
des Qualitätsmanagementsystems



Ökologische Produktprüfung und  
-überwachung entsprechend den  
Zertifizierungskriterien des  
TÜV Rheinland LGA Products GmbH  
wesentliche Zertifizierungskriterien:  
Formaldehyd - Emissionsmessung  
Emissionsprüfung der flüchtigen  
organischen Verbindungen (VOC)  
Geruchsmessung



Zertifizierte Produkte entsprechend  
der Leitlinie L-Q01-06 Qualitäts-  
kriterien für Büro-Arbeitsplätze



Gipsschaum: DIN 4102-1  
Abschnitt 6 Nachweis der  
Baustoffklasse B1  
(schwerentflammbar)

Sécurité contrôlée, y compris  
surveillance des ateliers de  
fabrication

DIN EN ISO 9001:2008 Certification  
de la gestion de la qualité

Contrôle et surveillance écologiques  
du produit selon les critères de  
certification de TÜV Rheinland LGA  
Products GmbH  
principaux critères de certification:  
mesures d'émission de formaldéhyd  
contrôle des émissions des composés  
organiques volatiles (COV)  
mesure d'odeurs

Produits certifiés conformément  
à la directive L-Q01-06 Critères de  
qualité pour mobilier de bureau

Mousse de plâtre: DIN 4102-1  
Paragraphe 6 Classe de matériaux  
de construction B1  
(difficilement inflammable)

'Tested Safety' including  
production facility testing

DIN EN ISO 9001:2008 Quality  
Management certification

Ecological product testing and  
monitoring in accordance with the  
certification criteria of TÜV  
Rheinland LGA Products GmbH  
main certification criteria:  
formaldehyde emission measurement  
testing for emissions of volatile  
organic compounds (VOCs)  
environmental odour assessment

Certified products in accordance  
with guideline L-Q01-06  
(quality criteria for office workplaces)

Gypsum foam: DIN 4102-1  
Section 6 fire classification certifi-  
cation for building material class B1  
(flame resistant)

IHR SPEZIALIST



KR Decken- und Wandelemente GmbH  
Luzernerstrasse 91 | CH-5630 Muri | 056 664 55 10  
kr-schweiz.ch | info@kr-schweiz.ch