



# SYSTEM OMEGA

MODULARE SYSTEMTRENNWAND

Versetzbare System-Innentrennwände bieten die Möglichkeit, **Vollwand- und Glasmodule zu kombinieren.**

Die Wände haben eine verdeckte Innenkonstruktion aus dünnwandigen Stahlprofilen, und sichtbaren Aluminiumprofilen, die die einzelnen Module verbinden.

"Die Vorfertigung von Modulen in unserer Produktion macht die Montage schnell und präzise."

Jan Musil | Direktor der Abteilung Interiors und stellvertretender Präsident des Verwaltungsrates



## GRUNDINFORMATION:

Verwendung:	nichttragende Innentrennwände
Module:	Glas / Vollwand
Modulverbindungen:	Aluminiumprofil an einer versteckten Tragstruktur verankert
Innenaufbau:	dünnwandige Stahlprofile, galvanisch verzinkt
Sichtbare Profile:	Aluminiumlegierung mit Pulverbeschichtung/eloxiert

## TECHNISCHE SPEZIFIKATIONEN

### SCHALLDÄMMUNG $R_w$ :

Glasmodul:	bis 45 dB
Vollwandmodul:	bis 49 dB
Türen:	Vollglas   32 dB Holz   27, 32, 35, 37 dB Aluminium   27, 32, 37 dB Glasdesign   27, 32, 37 dB

### STANDARDABMESSUNGEN DER MODULE:

Dicke:	100 mm
Sichtbare Profiltiefen:	Boden 40 mm volle Wand 30 mm Decke 55 mm Säulen 37 mm
Breite:	1.200 mm (auf Wunsch anpassbar)
Höhe:	3.000 mm (max. 4.000 mm)

### MATERIALLÖSUNG:

Vollwandmodul:	Gipskarton, Farmacell, Laminat, Furnier, Lack
Schallsisolierung:	Dicke 40 mm - 42 dB Dicke 60 mm - 47 dB VIP - 49 dB (CW 50 + 4 x Gipskarton 12,5 mm)
Glasmodul:	ESG 5 mm, ESG 6 mm, 33.1
Glasbehandlung:	LIKO-Glass, Digitaljalousien

### STANDARD-TÜRABMESSUNGEN:

Lichte Höhe (Durchgang):	900 x 2 100 mm
Zarge P03:	990 x 2 155 mm
Türflügel in P03:	922 x 2 113 mm

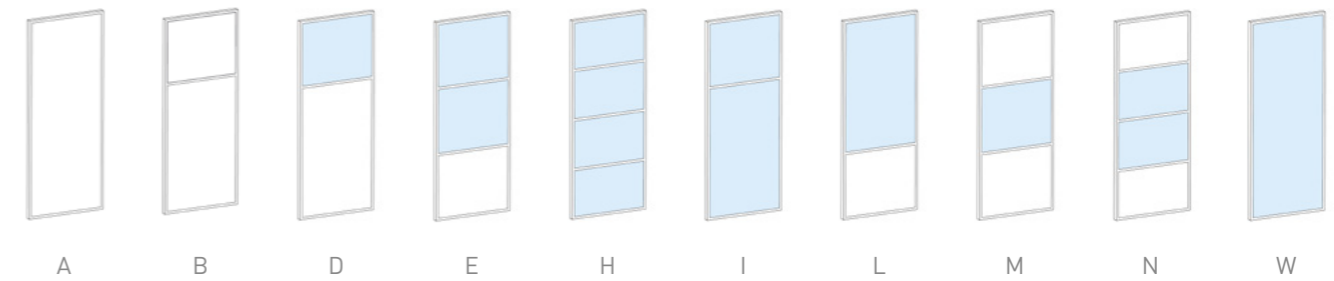
### TÜREN:

Türflügeltypen:	Aluminium   GDD   Vollglas   Holz
Zargentypen:	Aluminium
Standardbänder:	Just 3D, Just 3D Glas, Tectus

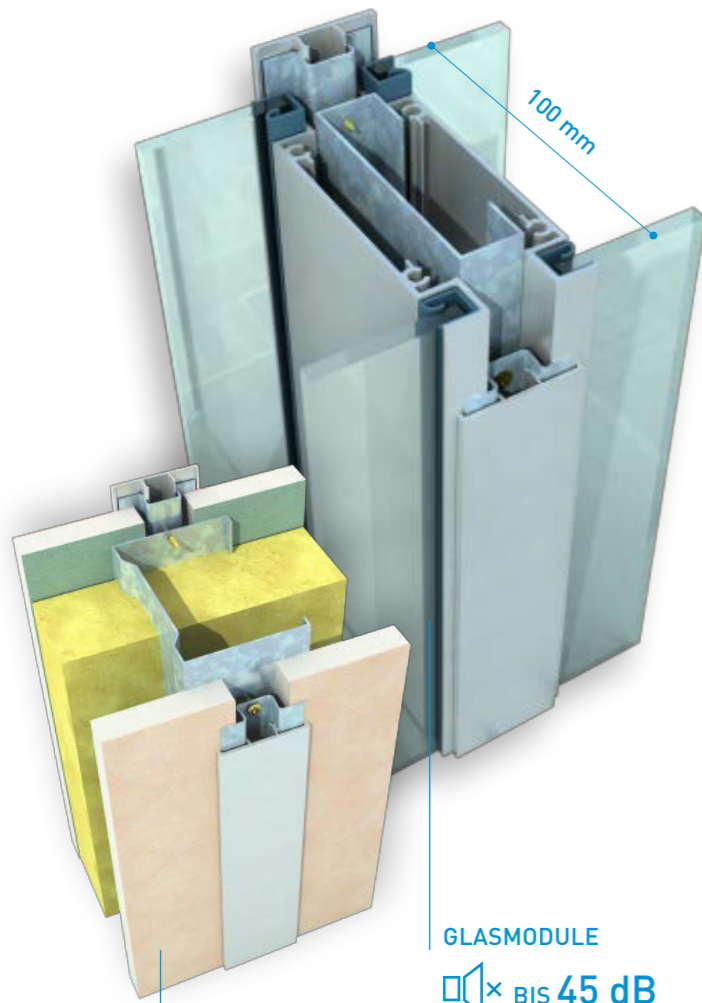
### VERANKERUNGEN:

Betonboden:	Schlagdübel 6 x 35
Doppel-/Holzboden:	TN 3,5 x 35, FN 4,2 x 45
Leibung aus Gipskarton:	FN 4,2 x 45, Turbodübel
Leibung aus Beton/Wand:	Schlagdübel 6 x 35
Unterdecke voll Gipskarton/Kassetten:	TN 3,5 x 35, FN 4,2 x 45
Betondecke/Keramik:	Schlagdübel 6 x 35

## WANDMODUL-TYPEN



## TÜRMODUL-TYPEN



GLASMODULE  
× BIS 45 dB

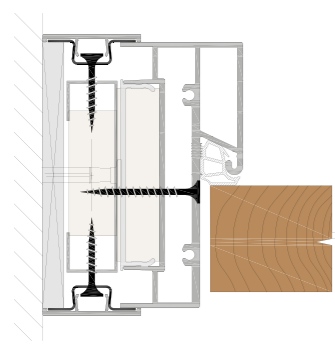
VOLLWANDMODULE  
× BIS 49 dB

# SYSTEM OMEGA

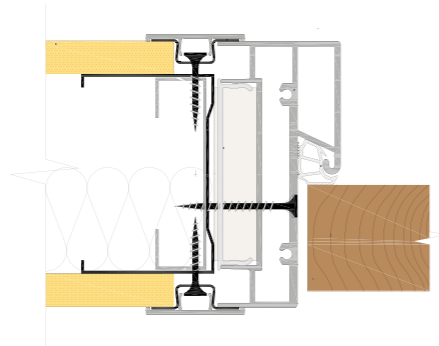
MODULARE SYSTEMTRENNWAND

**Verglast** oder **Vollwand**, horizontal oder vertikal. Sie können die Module nach eigenem Ermessen kombinieren und einfach austauschen.

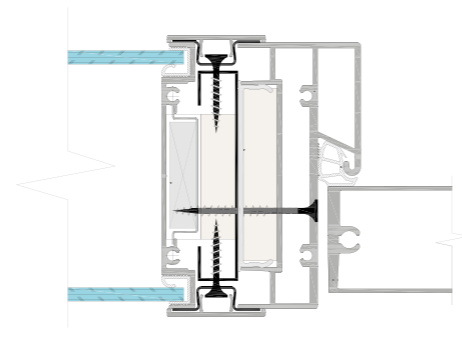
## ZARGENDETAILS



Wandabschluss Zarge P03

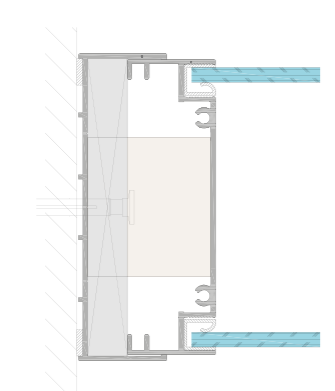


Vollwandanschluss Zarge P03

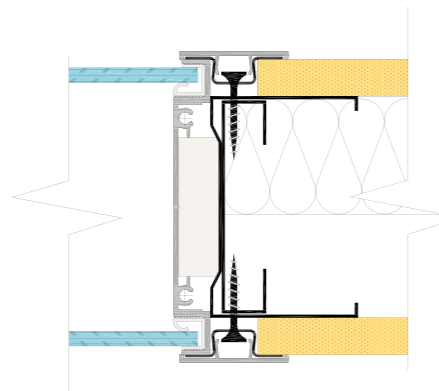


Glasmodulanschluss Zarge P03

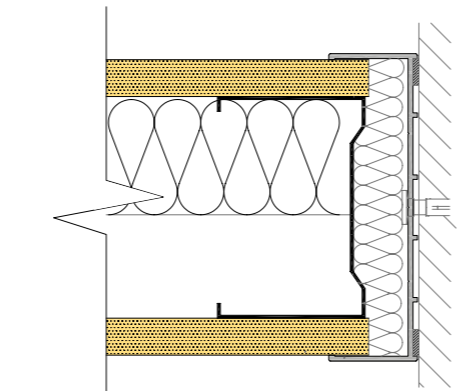
## SYSTEMDETAILS



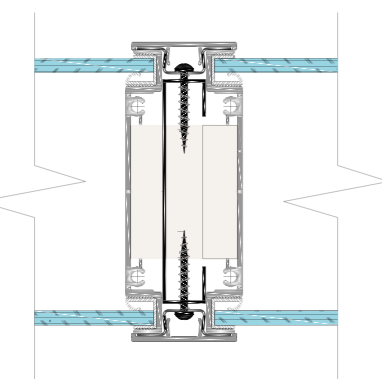
Wandabschluss | **Glasmodul**



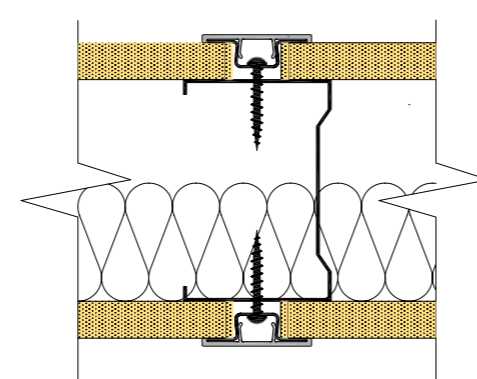
Horizontalschnitt  
Verbindung **Vollwand-/Glasmodul**



Wandabschluss | **Vollwandmodul**

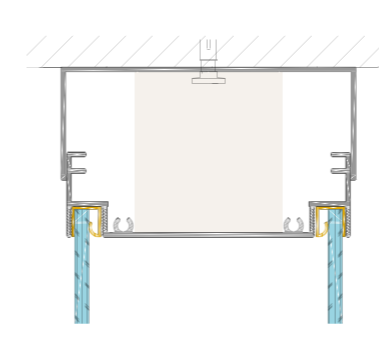


Horizontalschnitt  
Verbindung **Glasmodul**

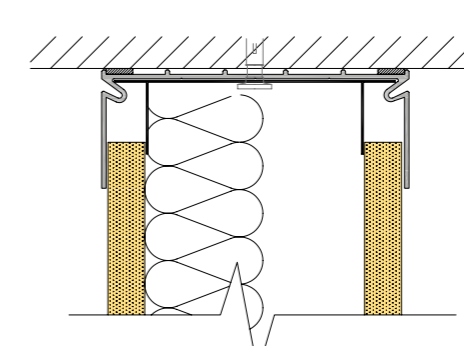


Verbindung **Vollwandmodul**

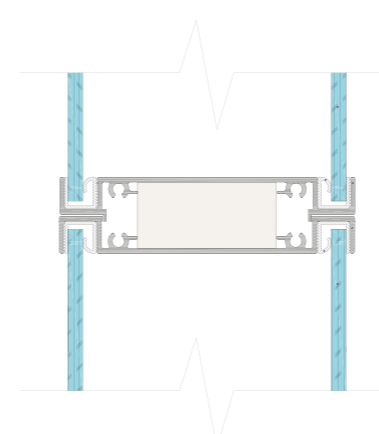
## SYSTEMDETAILS



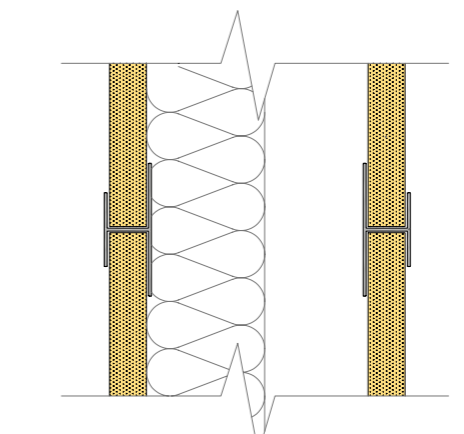
Deckenanschluss | **Glasmodul**



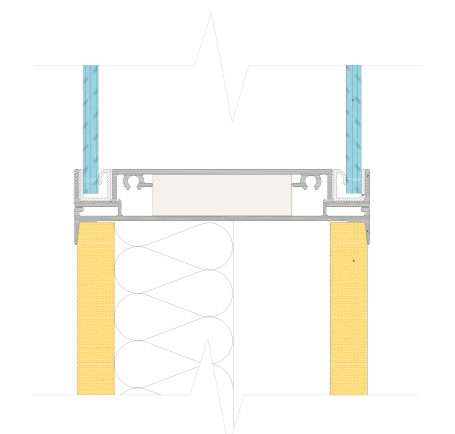
Deckenanschluss | **Vollwandmodul**



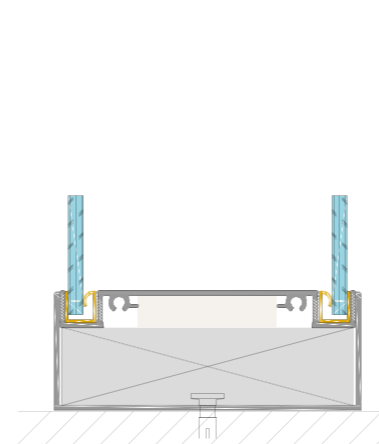
Vertikale Verbindung  
**Glasmodul**



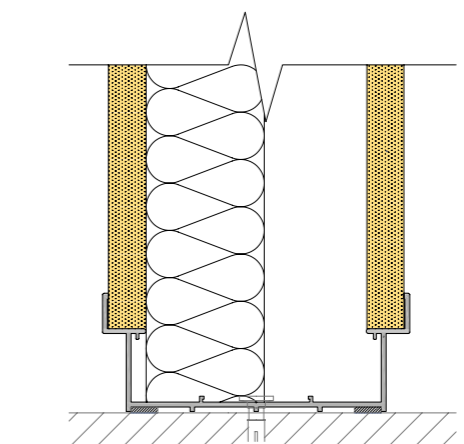
Vertikale Verbindung **Vollwandmodul**



Vertikale Verbindung **Vollwand-/Glasmodul**



Bodenabschluss | **Glasmodul**



Bodenabschluss | **Vollwand**



IHR TRENNWANDSPEZIALIST



**KR Decken- und Wandelemente GmbH**  
Luzernerstrasse 91 | CH-5630 Muri | 056 664 55 10  
kr-schweiz.ch | info@kr-schweiz.ch