

**Das SilentPET® Print & Art-Akustikelement ist aus sortenreinen rezyklierten PET-Flaschen hergestellt und erfüllt den Oeko-Tex-Standard 100. Der Schallabsorber wurde im Speziellen für die Bedruckung, Lackierung oder Bemalung entwickelt und dient im Wesentlichen zur Verbesserung der Sprachverständlichkeit in Räumen.**

### FARBE & OBERFLÄCHE

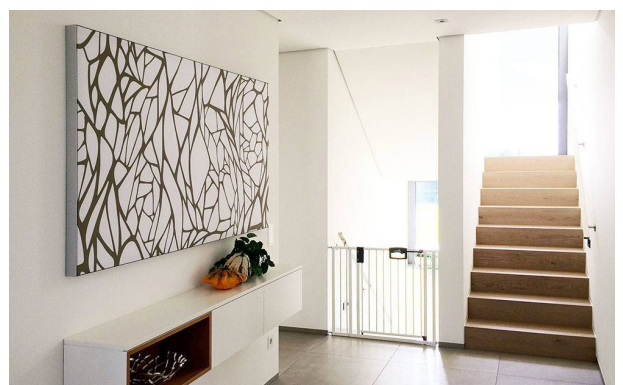
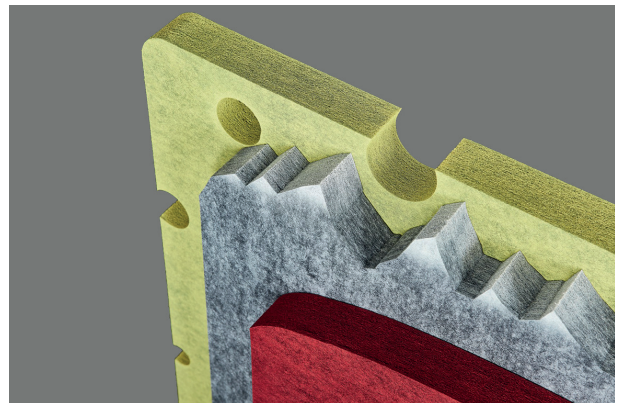
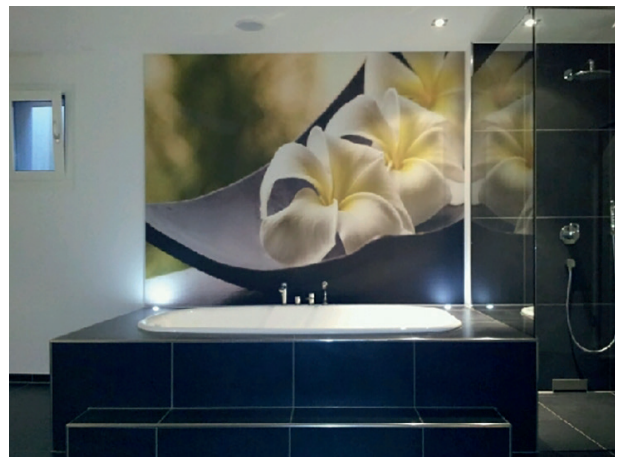
Die akustisch hochwirksame Grundplatte hat einen weissen oder grauen Kern mit einer thermisch behandelten Oberfläche, welche sich hervorragend eignet für die individuelle Bedruckung, Lackierung oder Bemalung. Somit können die Akustikelemente mit einem freiwählbaren Motiv bedruckt, oder nach beliebiger RAL- oder NCS-Farbe lackiert werden.

### ABMESSUNGEN & FORMEN

Die Print & Art-Akustikplatte kann in jeder beliebigen Form nach Kundenwunsch produziert werden. Dies ermöglicht die Gestaltung von akustisch wirksamen Logos, Figuren und vielem mehr.

Standardabmessungen:  
1200 x 1200 mm, 1200 x 2400 mm, Ø 1200mm  
(ab Lager lieferbar)

Max. Plattengrösse: 1500 x 3000 mm  
Plattenstärke: 25 / 40 / 50 mm  
Gewicht: 2600–3000 g/m<sup>2</sup>  
(andere Abmessungen und Grammaturen nach Kundenwunsch)



## MONTAGE

Das Element kann direkt anhand eines Stahlseilsystems mit anpassbarer Abhängöhe an der Decke befestigt oder mittels Aluprofil an der Wand montiert werden. Ein Abhänge- und Schienen-System für die Decken- und Wandmontage ist als Zubehör ebenfalls erhältlich.

## VORTEILE

- schnelle und kostengünstige Akustiklösung
- nachhaltig produziertes Produkt
- bedruck-, lackier- oder bemalbar
- eigene Motiv- oder Farbwahl
- mit oder ohne Bilderrahmen
- einfache Decken- und Wandmontage
- hohe Druckqualität

## SCHALLABSORPTION

40-mm-Platte, Schallabsorptionsklasse: A  
 40-mm-Platte, Schallabsorptionsgrad  $\alpha_w$ : 0,90  
 SilentPET® RECgrey:  
 1200 x 2400 x 40 mm, 2600 g/m<sup>2</sup>  
 Abhänghöhe: 300 mm bzw. 500 mm

25-mm-Platte, Schallabsorptionsklasse: C  
 25-mm-Platte, Schallabsorptionsgrad  $\alpha_w$ : 0,60  
 SilentPET® RECwhite:  
 1200 x 2400 x 25 mm, 3000 g/m<sup>2</sup>  
 Abhänghöhe: direkt montiert  
 (Prüfung nach DIN EN ISO354 / DIN EN ISO11654)

## BRANDVERHALTEN & ZUSAMMENSETZUNG

Temperaturbereich: -30 °C bis +80 °C  
 Klassifizierung nach EN 13501-1, B-s1, d0  
 60% PET-Recyclingfasern, 40% BicoFibers  
 (Klebefasern), Oberfläche thermisch behandelt.

